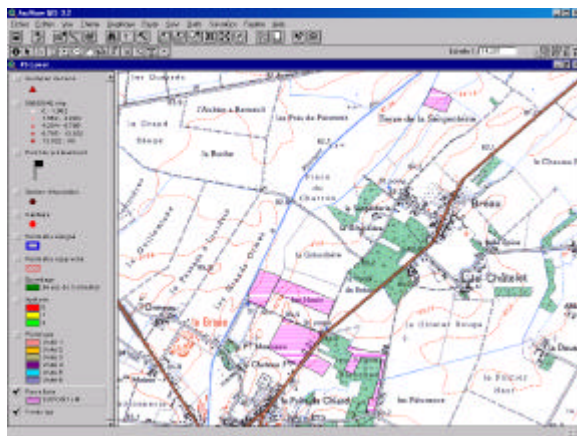


SuivraSig

SuivraSig est un ensemble de scripts développés dans le langage de programmation du système d'information géographique, ArcView.



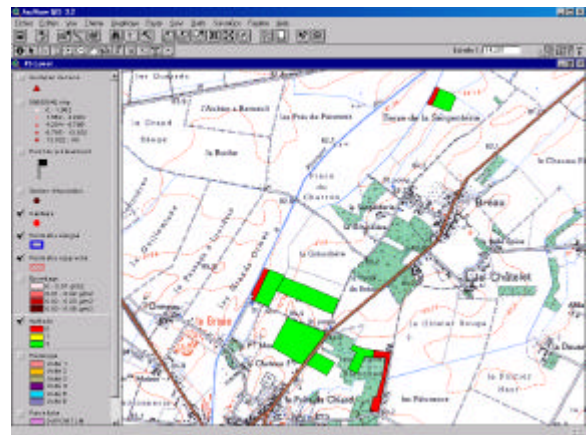
Ces scripts permettent de visualiser sur des fonds cartographiques au 1/25 000e de l'IGN les données gérées par Suivra. Il est ainsi possible de faire apparaître par exemple les parcelles concernées par un périmètre d'épandage dans une commune ou de réaliser une carte des flux en éléments fertilisants.



Parcelle d'une exploitation agricole

SuivraSig peut être utilisé dans le cadre des études, lors de la création des périmètres d'épandage, mais également pour la rédaction des programmes prévisionnels d'épandage ou des bilans agronomiques.

En accélérant la saisie et l'édition des cartes, SuivraSig est un moyen d'améliorer la qualité des études. Il élimine également les tâches fastidieuses, que sont le dessin et le coloriage à la main des cartes.



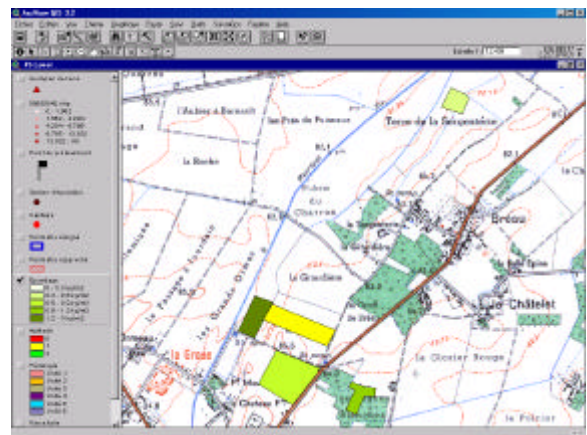
Carte d'aptitude à l'épandage

Enfin, il est très utile en cas de modifications de dernière minute.

SuivraSig est également l'outil du suivi et de l'autosurveillance des épandages. Il permet :

- de visualiser instantanément la carte des parcelles épandues au cours d'une campagne à l'échelle d'une exploitation ou d'une commune ;
- de vérifier visuellement si les flux d'éléments respectent les flux maximum autorisés.

En résumé, SuivraSig est une aide précieuse pour le suivi d'une filière de recyclage.



Flux de matières sèches sur 10 ans